



Saç Çekme Testi nasıl yapılır?

Bu test farklı alanlarda 50-60 kadar saçın diplerinden uçlarına doğru sıvazlanması sonrasında ele gelen saçların sayılmasına dayanan basit bir uygulamadır. Bunun dışında gerekli görülürse trikogram tetkiki ile mikroskopta saç kökleri incelenebilir. Ayrıca androjenetik alopesi düşünüldüğünde saçların çapları, yoğunlukları ve yeni çıkan saçları değerlendirmeye olanak tanıyan dermoskopik muayene yöntemi uygulanabilir. Muayene sonrasında dökülme nedenlerini saptamaya yönelik kan testleri istenebilir.

Tedavide neler yapılır?

En iyi tedavi altında yatan sebebi bulmak ve mümkünse tedavi etmektir. Genelde bu tür saç dökülmesinin durması ve tekrar normale dönmesi haftalar almaktadır. KTSD saç dökülmesi gelişmişse bu durumun önlenmesine yardımcı yerel ve sistemik ilaçlar vardır. Ancak bu tedavilerle saçların hangi ölçüde çıkacağını tahmin etmek zordur.

“
**Deri hastalığınız
olduğunda
dermatoloğunuza
başvurun.
Derinizi
dermatologlara
emanet edin.**
”

Türk Dermatoloji Derneği

Sedat Simavi Sokak No:42-3 Çankaya Ankara
<http://www.turkdermatoloji.org>

Türk Dermatoloji Derneği Hasta Bilgilendirme Broşürü

Kadınlarda Saç Dökülmesi

Kadınlarda saç dökülmesi çok sık karşılaşılan önemli bir dermatolojik sorundur. Zamanında yapılan analizler ve uygun tedavilerle bu durum düzeltilebilir.

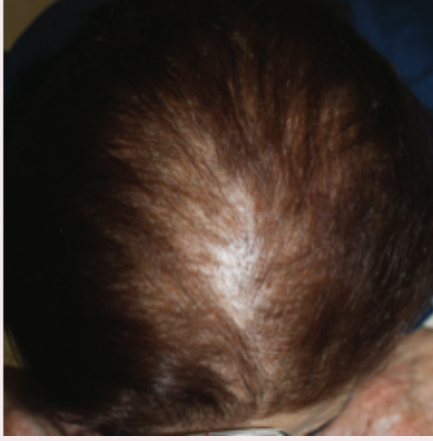
Normal bir kişide saçların %85' i büyüme evresindeyken %15' i dinlenme evresindedir. Dinlenme evresindeki saçlar doğal yolla bir süre sonra dökülür ve yerini yeni büyüyen saçlar alır.

Günde kaç saç teli dökülür?

Günde 100 kadar saçın dökülmesi normaldir. Haftalarca günde 80-100 taneden fazla saç dökülüyorsa bu normal değildir. Bu durum kadınlarda sık yaşanan bir sorundur. Saç fırçasında, yastıkta, kıyafetlerde her zamankinden daha fazla saç olması, yıkarken ya da saçların arasında parmakların dolaştırılmasıyla çok sayıda saçın ele gelmesiyle fark edilir.

Neler saç dökülmesine yol açar?

Kadınlarda saç dökülmesinin birçok nedeni olabilir. Bunlar Kansızlıklar (demir eksikliği anemisi), Protein eksikliğine neden olan katı diyetler, yoğun stres, ciddi hastalıklar, yüksek ateş ve geçirilen ciddi ameliyatlar, ilaçlar (kan sulandırıcılar, kemoterapi ve tansiyon ilaçları, antidepresanlar), troid bezinin çok veya az çalışması, metabolizmayı etkileyen bir çok hastalık.



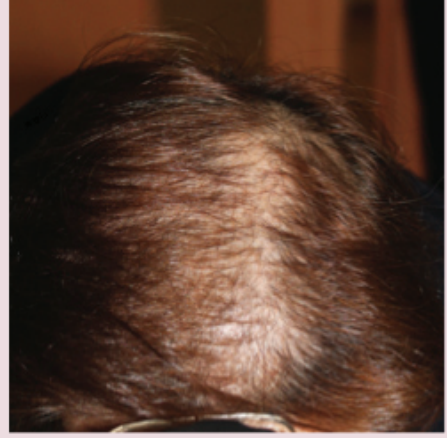
Orta derecede saç kaybı

Çoğunlukla stres, ameliyat, kilo kaybı veya geçirilen bir ateşli hastalık sonrasında oluşan saç dökülmesi 2-3 ay sonra ortaya çıkar. İlaçların birçoğu gecikmeli ortaya çıkan belli belirsiz bir dökülme artışı yaparken kanser tedavisinde kullanılan ilaçlar tedaviye başladıktan kısa bir süre sonra çok yoğun dökülmeye neden olurlar.

Kadınlarda yaygın saç dökülmesi kelliğe neden olur mu?

Genellikle yaygın dökülme yapan nedenlerin ortadan kalkmasını izleyen 6-9 ay içinde saçlar tekrar normal haline gelmektedir.

Benzer şekilde ilaçların kullanımı kesildikten sonra da saçlar tekrar normal haline dönecektir. Ancak genetik yatkınlığı olan kadınlarda sadece belirli bölgelerde bir model oluşturacak şekilde saçlarda seyrelme oluşabilir ve kadın tipi saç dökülmesi (KTSD) denilen durum ortaya çıkabilir.



İleri derecede saç kaybı

KTSD, erkeklerde sık görülen androjenetik alopesiye benzer. Ergenlik sonrasında ortaya çıkar ve genetik yatkınlık ile ilişkili olarak yavaş yavaş ilerleyebilir veya çok ciddi seyredebilir. Kadınlarda yaygın saç dökülmesi yapan nedenler androjenetik alopesiyi tetikleyebilir ve şiddetlendirebilir.

Saç dökülmesi olduğunda ne tür testler uygulanır?

Saç dökülmesi tanısı genellikle klinik bulgulara dayanarak konur. Doktorunuz saç dökülmesinin şiddetini ve yoğun olduğu alanları saptamak için size saç çekme testi uygulayabilir.