

Hastalık nasıl tedavi edilir?

Liken planus hastalığını tamamen ortadan kaldıran, kesin bir tedavi bulunmamaktadır. Bununla birlikte oldukça kaşıntılı olan liken planus tedavisinde temel hedef kaşıntının rahatlatılması, hastalık sona erene kadar hastanın klinik görünümünün düzeltilmesidir.

Hastalığın tutulum şekli hastadan hastaya farklılık gösterdiğinden tek tip bir tedavi protokolü yoktur. Liken planus tedavisi mutlaka bir dermatoloji uzmanı tarafından planlanmalıdır.

Ne tür ilaçlar kullanılır?

Liken planus tedavisinde sık kullanılan ilaçların başında; yerel kortikosteroidli (kortizonlu) ilaçlar ile kaşıntı giderici tabletler yer alır. Şiddetli hastalıkta ise kortikosteroidli tablet gibi bağışıklık sistemi düzenleyicisi ilaçlar, A vitamini türevleri ve mor ve ötesi (ultraviyole) ışık tedavileri kullanılır.

Uzun süreli bir hastalık olan liken planusta deri bakımı, travmadan kaçınma ve takip önemlidir. Dermatoloji uzmanınızın önerilerinin dışına çıkmayınız, ilaçlarınızı düzenli kullanınız, doktor kontrollerini aksatmayınız.

“
Deri hastalığınız
olduğunda
dermatoloğunuza
başvurun.
Derinizi
dermatologlara
emanet edin.
”

Türk Dermatoloji Derneği

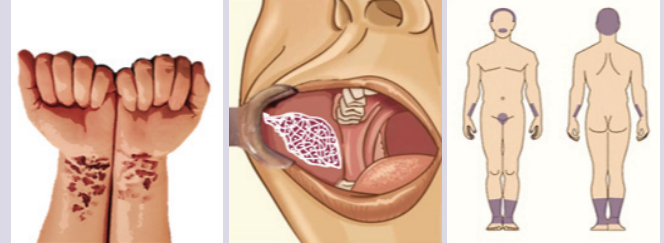
Sedat Simavi Sokak No:42-3 Çankaya Ankara
<http://www.turkdermatoloji.org>



Türk Dermatoloji Derneği Hasta Bilgilendirme Broşürü

Liken Planus

Liken planus; başlıca deri yüzeyi ve mukozaları (ağız ve genital mukoza gibi), daha nadiren tırnaklar ve kılları etkileyen, yıllarca sürebilen, kaşıntılı bir deri hastalığıdır. Liken planus, bir kanser formu değildir. Enfeksiyon hastalığı olmayıp bulaşıcı özellik taşımaz.



Liken planus belirtilerinin sıklıkla yerleşim gösterdiği bölgeler

Liken planus niçin gelişir?

Liken planus hastalığının nedeni tam olarak bilinmemektedir. Hastalığın bağışıklık sisteminin hatalı bir fonksiyonu sonucu geliştiği düşünülmektedir. Bu durumun nedeni olarak suçlanan etkenlerin başında; bir karaciğer iltihaplanması olan "Hepatit-C enfeksiyonu", belirli aşı ve ilaçlar ile amalgam (civalı) dolgu gibi diş hekimliğinde kullanılan malzemeler yer almaktadır.

Liken planus kimlerde ortaya çıkar?

Liken planus; genellikle 40 yaş üstü erişkinlerde ortaya çıkar. Kadın ve erkeklerde eşit sıklıkta görülür. Toplumda yaklaşık olarak her 100 kişiden birinde liken planus gelişmektedir.

Liken planusun belirtileri nelerdir?

Liken planus deride; kaşıntılı, mor-pembe renkli, yüzeyi düz olduğundan parlama gösteren, 3-5mm boyutlu, çok sayıda küçük deriden kabarık oluşum ile karakterlidir (Resim 1.A-C) Bu küçük kabartılar üzerinde ağ şekilli ince beyaz çizgilenmeler vardır (Resim 1.D). Küçük kabartılar birleşerek daha büyük alanlarda geniş plaklar veya halkasal lezyonlar oluşturabilir. Deri lezyonları vücudun herhangi bir yerinde çoğunlukla simetrik yerleşim gösterebilse de en sık yerleştiği bölgeler; el ve ayak bileklerinin iç yüzleridir.

Hastalık; başlıca ağız içi ve genital olmak üzere mukozaları ve daha nadiren saçlı deri ile tırnakları da tutabilir (Resim 1.E). Derinin sürtüldüğü, örselendiği veya kaşındığı alanlarda çizgisel yeni lezyonların çıkması tipiktir. Bu nedenle liken planuslu hastaların derilerinin travmadan korunması gereklidir.



Resim 1 A-E. Liken planusun deri ve ağız içi belirtileri.

Saç, tırnak ve mukoza lezyonlarının önemi nedir?

Liken planus lezyonları; kaşıntı ve görünüm bozukluğu oluşturmasının yanı sıra iyileşirken deride uzun süreli lekeler bırakabilir. Hastalık, tırnaklar ve kılları etkilediğinde hasarlandırıcıdır; tırnakta şekil bozukluğu, saçlı deride yamalar şeklinde kalıcı saç kaybına neden olabilir. Bu durum; özellikle dermatoloji uzmanına geç başvuran hastalarda tedavinin gecikmesi sonucu gelişmektedir.

Mukoza yerleşimli liken planus lezyonları hastalarda ağız-ıçı ve genital mukoza kanserlerinin gelişimi için risk oluşturmaktadır.

Liken planus tanısı nasıl konulur?

Liken planus lezyonlarının bir dermatoloji uzmanı tarafından muayene ile tanınması kolaydır. Ancak hastalığın kesin tanısı için deri/mukoza biyopsisi alınması ve histopatolojik tetkik yapılması gereklidir. Biyopsi işlemi öncesi (ortalama 1 hafta öncesinden) uygulanmakta olan (özellikle kortizon ve benzeri içerikli) yerel ve sistemik tedavilerin kesilmesi biyopsi materyalinin mikroskop altında daha doğru sonuç vermesini sağlayacaktır. Bu nedenle biyopsi işlemi öncesi doktorunuzu kullanmakta olduğunuz her türlü ilaç konusunda bilgilendiriniz. Biyopsi işlemi genellikle randevu alınarak poliklinik şartlarında yerel uyuşturucu iğneler kullanılarak gerçekleştirilen basit bir cerrahi uygulamadır. Biyopsi raporunuzu hastalığınızın takibini kolaylaştırmak üzere özenle saklayınız.

Hastalık nasıl seyreder?

Liken planus genellikle birkaç yıl süren ve ataklarla seyreden bir hastalıktır. Daha nadiren ömür boyu sürebilir; hastalık süresince görünümü, dağılımı ve tedavi gereksinimi değişiklik gösterebilir. Ender olarak yemek borusu ve göz gibi mukozlara da ilerleyen tutulum sergileyebilir.

Liken planusa neden olabilecek ilaçların (özellikle yüksek tansiyon, kalp hastalıkları, sıtma ve romatizma ilaçlarının) doktor tarafından belirlenerek kesilmesi veya grup grup değişikliği yapılması hastalığın gerilemesine katkı sağlayabilmektedir.