

Sifiliz (frengi) nasıl tedavi edilir?

Hekiminiz tarafından belirlenecek uygun antibiotiklerle hastalığın dönemlerine göre tedavi yapılmaktadır.

Sifiliz (frengi) risk faktörleri nelerdir?

Başlıca risk faktörleri birden fazla partnere sahip olmak ve korunmasız cinsel ilişkide bulunmaktır.

Sifiliz (frengi) komplikasyonları nelerdir?

Tedavi edilmemiş sifiliz olan kişilerde bazı komplikasyonlar görülebilir. Hastalık kadınlarda ve erkeklerde 3.dönemde iç organları, sinir sistemini etkileyerek nörolojik bulgulara neden olur.

Sifilizi olan kişilerin diğer cinsel yolla bulaşan hastalıklar açısından da tetkik ve muayene edilmeleri gerekmektedir.

Diğer cinsel yolla bulaşan hastalıkların sifiliz hastalarında daha sık olması, sık görülen bir diğer komplikasyondur.

“
**Deri hastalığınız
olduğunda
dermatoloğunuza
başvurun.
Derinizi
dermatologlara
emanet edin.**
”

Türk Dermatoloji Derneği

Sedat Simavi Sokak No:42-3 Çankaya Ankara

<http://www.turkdermatoloji.org>



Türk Dermatoloji Derneği Hasta Bilgilendirme Broşürü

Sifiliz

Sifiliz bakteriyel etkenli (*Treponema pallidum*) sık görülen, cinsel yolla bulaşan bir hastalıktır. Erkek ve kadınlarda yaklaşık aynı sıklıkta ve daha çok genç yaşta ortaya çıkar.

Sifiliz belirtileri nelerdir?

Bulgular cinsel ilişkiden sonraki 3 hafta içinde ortaya çıkar. Genel anlamda belirtiler 3 dönemde ortaya çıkar;

İlk dönemdeki belirtiler nelerdir?

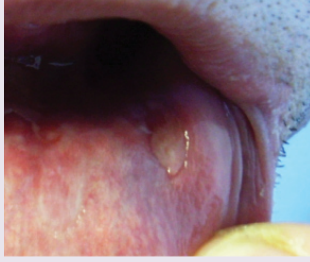
Genital bölgede, erkeklerde penis üzerinde kadınlarda ise dış genital organlarda (vulva, göbek altı alanda) ağrısız, yuvarlak başlangıçta üzeri parlak görünen bir yara (ülser) ile ortaya çıkar. Yara yerine yakın lenf bezelerinde büyüme saptanır. Bu dönemde çok bulaşıcıdır. Bu yara 6 hafta içinde kendiliğinden iyileşerek kaybolur.

2.dönemde ne tür belirtiler ortaya çıkar ?

Yaklaşık 2 yıl içinde 2. dönem belirtileri denilen ve her türlü deri hastalığını taklit edebilen bulgular ortaya çıkar. Bunlar vücutta ortaya çıkan döküntüler, el ayası ve ayak tabanındaki yaralar, ağız içinde beyaz kabarık lezyonlar, anal bölgede deriden kabarık yumuşak lezyonlar, saçlarda güve yeniği gibi dökülmelerdir. Hastalık bu dönemde de bulaşıcıdır.



Ayak tabanında kepekli kızarıklıklar



Ağız içinde ikinci devir bulguları

3. dönem belirtileri nelerdir?

Hastalık tedavi edilmez ise yaklaşık 20 yıl içinde 3. döneme geçer. Bu dönem artık çok nadir görülmektedir. Bu dönemde kalp, sinir sistemi, kemiklerde bulgular ortaya çıkabilir. Hastalığın bulaşıcılığı bitmiştir.

Sifiliz (frengi) nasıl bulaşır?

Hastalık cinsel ilişki ile bulaşır. Ayrıca doğum sırasında anneden bebeğe de geçebilir. Kan nakli diğer bir bulaşma yoludur.

Sifiliz (frengi) tanısı nasıl konulur?

Tanı yalnızca klinik bulgulara göre dermatologlar tarafından kolayca konulabilir ancak ilk iki dönemde kullanılacak çok sayıda kan testi de vardır.

Etken; yaradan alınan akıntının incelenmesi ya da beyin omurilik sıvısının incelenmesi ile de saptanabilir. Bazen bulgular fark edilemez ve rastgele yapılan bir kan analizi ile de geçirilmiş 1.dönem sifiliz tanısı konulabilir.



Genital bölgede üzerleri düz kabarıklıklar