

Erizipel tedavisinde dikkat edilecek diğer konular nelerdir?

Yatak istirahati yapılmalı, erizipel olan bölge sarkıtılmalı, mümkünse yüksekte tutulmalıdır. Bacaklarda ödem gelişimini önlemek için kompresyon çorapları kullanılabilir. Tedavide kullanılan ilaçların olası yan etkilerinin gelişimini önlemek ve enfeksiyona bağlı sıvı kaybını telafi edebilmek amacıyla bol sıvı alımına dikkat edilmesi önerilmektedir. Enfeksiyon için olası giriş kapılarının ve altta yatan nedenin de değerlendirilip, saptanırsa tedavi edilmesi gerekmektedir. Tekrarlayan olgularda erizipel gelişimini önlemek için uzun dönem antibiyotik tedavisi kullanılabilir.

Erizipel ciddi bir hastalık mıdır?

Erizipel doktor tavsiyelerine uyulduğunda kolayca ve hızlı tedavi edilebilen bir hastalıkken, erken müdahale edilmediğinde enfeksiyon vücuda yayılabilir ve hayatı tehdit edebilir. Bu nedenle deride ağrılı kızarıklık ve şişlik olan durumlarda vakit kaybetmeden hekime başvurulmalıdır.

“
Deri hastalığınız
olduğunda
dermatoloğunuza
başvurun.
Derinizi
dermatologlara
emanet edin.
”

Türk Dermatoloji Derneği

Sedat Simavi Sokak No:42-3 Çankaya Ankara
<http://www.turkdermatoloji.org>



Türk Dermatoloji Derneği Hasta Bilgilendirme Broşürü

Erizipel (Yılancık hastalığı)

Yılancık hastalığı olarak da bilinen erizipel; deride ağrı, kızarıklık, şişlik ve ısı artışı ile ortaya çıkan en çok bacaklarda görülen bir deri enfeksiyonudur. Tedavide gecikilirse enfeksiyon vücuda yayılabilir. Bu nedenle ihmal edilmemeli, erken dönemde tedavi için hekime başvurulmalıdır.



Sağ yanakta erizipel

Erizipel, deride kızarıklık, şişlik, ısı artışı ve ağrı ile seyreden bir bakteriyel deri enfeksiyonudur. Her yaşta görülebilen bir hastalık olan erizipel, vücudun herhangi bir bölgesini tutabilir. En sık 60-80 yaşları arasında ve bacak bölgesinde izlenmektedir.

Erizipel nasıl gelişir?

Erizipel, bakterilerin deri altına girmesine bağlı olarak gelişir. Genellikle streptokok isimli bakteri hastalıktan sorumludur. Bakteriler deri bütünlüğünü bozan bir yaralanma, mevcut deri hastalığı, yara zemini ve çatlaklardan deri altına girebilmektedir. Deri altına giren bakteriye karşı gelişen reaksiyonla deride kızarıklık, şişlik, ısı artışı ve ağrı gelişir.

Erizipelin oluşmasına neden olan durumlar nelerdir?

Yenidoğanda olası göbek güdüğünden deri altına giren bakteriye bağlı göbek çevresinde; gençlerde yüzdeki sivilcelere oynama ya da burun kıllarını koparmaya bağlı yüz, baş, boyun bölgesinde; yetişkinlerde ise mantar enfeksiyonlarına bağlı ayak parmak aralarındaki ya da tabanındaki çatlaklardan bacaklarda sık görülür. Dolaşım bozuklukları ve buna ikincil gelişen yaralar, ekzemalar, böcek sokmaları da bakteriler için giriş kapısı olabilir. Üst solunum yolları enfeksiyonlarından sonra da yüzde erizipel gelişebilmektedir. Diyabet (Şeker hastalığı), hareketsiz yaşam koşulları ve bağışıklık sistemini baskılayan hastalıklar ve ilaçlar da erizipel gelişimine yatkınlık oluşturabilmektedir.

Erizipelin belirtileri nelerdir?

Erizipel, deride bölgesel olarak kızarıklık, şişlik, ısı artışı ve ağrı ile karakterizedir. Başlangıçta küçük kızarıklık yama şeklinde görülür, bu alan giderek büyür ve kabarık hal alır. Şiddetli enfeksiyonlarda içi su dolu kabarcıklar da görülebilir. Enfeksiyon ile ilişkili olan bölgelerde lenf bezlerinde ağrılı şişlikler gelişebilir. Deri enfeksiyonu ile birlikte ya da deri belirtilerinin gelişiminden önceki 48 saat içinde halsizlik, iştahsızlık, bulantı, kusma, üşüme, titreme ve yüksek ateş görülebilir. Kas, eklem ağrısı ve baş ağrısı eşlik edebilir.

Erken dönem tedavisi önemli midir?

Erken dönemde tedavi başlanmazsa apse, kangren, kalıcı şişlik, enfeksiyonun kana yayılmasına bağlı sepsis, menenjit, zatürece gibi durumlar ve damarlarda tıkanıklık ve emboli gelişebilir. Ölümle sonuçlanabilir.

Erizipel tekrarlar mı?

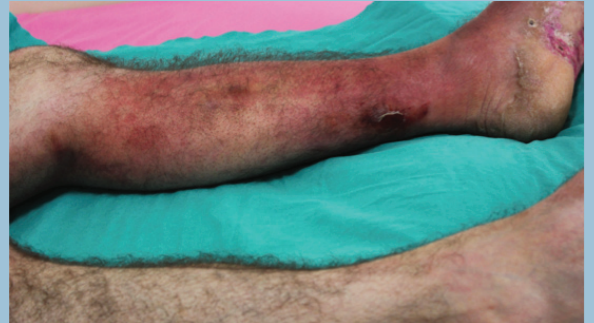
Erizipelde, özellikle altta yatan bir neden olan durumlarda (ayaktaki mantar enfeksiyonları gibi), % 20 oranında bölgesel olarak tekrarlama görülebilmektedir. Bu nedenle mutlaka erizipel olgularında altta yatan sebep olup olmadığı değerlendirilmeli ve saptanırsa neden ortadan kaldırılmaya çalışılmalıdır. Tekrarlayan erizipellere bağlı kalıcı dolaşım bozukluğu ve derideki lenfatik damarların tıkanmasına bağlı, bacadaki lenfödem denilen kalıcı şişlikler ve uzun vadede elefantiazis nostras olarak isimlendirilen fil ayak görünümü gelişebilir.

Erizipel Tanısı nasıl konulur?

Erizipel tanısında tetkik yaptırılmasına gerek yoktur. Enfeksiyon bulguları açısından genel kan tetkikleri yapılabilir. Bakteriye kültür incelemelerinin, tanıya ve tedaviye pek katkısı olmadığı için yapılması gereksiz bulunmaktadır.

Erizipel nasıl tedavi edilir?

Erizipel tedavisinde enfeksiyonun hızla kontrol altına alınabilmesi amacıyla antibiyotikler kullanılmaktadır. Eğer penisilin alerjisi öyküsü yoksa antibiyotik olarak öncelikle penisilinler tercih edilir. Hafif olgularda ağızdan ilaçlarla tedavi yeterli olabilirken, şiddetli enfeksiyonlarda hastaneye yatış ve damardan antibiyotik tedavisi gerekebilir. Antibiyotik tedavisi, ağrı kesici ve inflamasyonu giderici ilaçlar ve yangıyı azaltan pansuman ve soğuk kompres gibi tedavilerle desteklenmelidir.



Sol bacak iç kısım boyunca erizipel