

Alopesi areatayı nasıl tedavi edilir?

- Alopesi areatanın tam bir tedavisi yoktur. Kıllar genellikle kendiliğinden bir yıl içinde yeniden gelebilir. Tedavi kılların daha hızlı geri gelmesine yardımcı olabilir.
- Tedavide yama biçimindeki saç dökülen alan yerel iğne, steroidli krem veya losyon, yaygın durumlarda ağızdan steroidli tabletler, ditranol krem kullanılmasını önerebilir. Bu ilaçların biri veya birkaçı birlikte kullanılabilir.
- Deri hastalıkları uzmanınıza ilaçlara bağlı oluşabilecek yan etkileri sorunuz. Tedaviniz sırasında oluşan reaksiyonlar için en kısa sürede deri hastalıkları uzmanınıza danışınız.

Hastalık ne zaman geçer?

Hastaların büyük kısmı bir yıl içinde tamamen iyileşir. Ancak bazı hastalarda tedaviye yanıt alınamayabilir. Bazılarında iyileşme ve yeniden dökülme devam edebilir.

“
**Deri hastalığınız
olduğunda
dermatoloğunuza
başvurun.
Derinizi
dermatologlara
emanet edin.**
”

Türk Dermatoloji Derneği

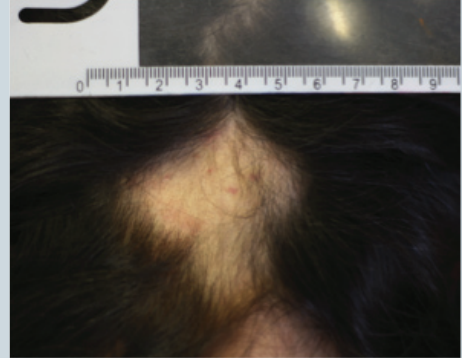
Sedat Simavi Sokak No:42-3 Çankaya Ankara
<http://www.turkdermatoloji.org>



Türk Dermatoloji Derneği Hasta Bilgilendirme Broşürü

Alopesi Areata

Alopesi saç dökülmesi anlamına gelir. Bir kişide yuvarlak veya oval şekilli, deride değişiklik olmadan saçlı deri, kaş kirpik, sakal, bıyık veya vücut kıllarında yama biçimli kayıp olmasıdır.



Kılların yeniden çıkmaya başladığı alopesi

Alopesi areata neden oluşur?

Alopesi areata; otoimmün (kişinin kendi savunma hücrelerinin vücudundaki hücreleri yabancı görüp saldırması) bir hastalıktır. Burada, savunma hücrelerinin kişinin kendi kıl köklerine saldırması ile alopesi areata gelişir.

Alopesi areata bulguları nelerdir?

- Daha önceden kıl bulunan alanlarda bir veya daha fazla, bozuk para büyüklüğünde, yuvarlak, düzgün yüzeyli saç dökülmesi dışında başka değişiklik izlenmeyen yama biçimli saç kaybı olarak karşımıza çıkar.
- Kılların döküldüğü alanda veya kenarında bulunan kıllar deriden çıktıkları yerde daha dar görülürler ve ünlem işaretini andırırlar.



Ense de yaygın alopesi

- Zamanla bazı hastalar tamamen saçlarını kaybedebilirler. Bu nedenle alopesi areatalı hastalar ilk yılda dermatoloğlarının istediği zamanlarda takip edilmelidirler.
- Bazı hastalarda el ve ayak tırnakları da ince toplu iğne ucu gibi çöküklükler (yüksük tırnak) görülebilir. Ayrıca beyaz benekler, ince çizgilenmeler, parlaklığın kaybolması ve kırılmalar olabilir. Nadiren tırnaklarda şekil bozukluğu olabilir.



Baş arka kısmında geniş yerleşimli alopesi

Alopesi areata bulaşıcı mıdır?

Alopesi Areata bulaşıcı değildir.

Alopesi aretanın genetik geçişi var mıdır?

Genetik olarak yatkın olan kişilerde tetikleyici bir takım faktörlerle hastalık oluşur.

Alopesi areata başka hastalıklarla beraber olabilir mi?

Alopesi areata görülme riski tiroid hastalığı, vitiligo (ala) hastalığı, atopik ekzeması olanlar ve ailelerinde astım, şeker ve alerjik hastalık bulunanlarda daha fazladır:

Alopesi areata tanısı nasıl konulur

Tanı dermatolojik muayene dışında dermoskopik inceleme ya da nadiren deri biopsisi olarak konulur.