

Her displastik ben cerrahi olarak çıkarılmalı mıdır?

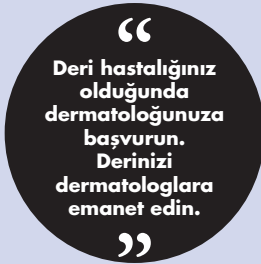
Hayır. Bu benler iyi huyludur. Gereksiz cerrahi masraflarına ve hastalarda oluşabilecek izlere engel olmak için sadece tanı güçlüğü olan veya melanomun ayırt edilemediği durumlarda benlerin cerrahi olarak çıkarılması düşünülmelidir. Ayrıca varolan tüm displastik benlerin çıkarılması hastada normal deride gelişebilecek melanom riskini azaltmamaktadır.

Displastik beni olan bireyler takip edilmeli midir?

Evet. Displastik benlerin varlığı tespit edilen kişilerin takip edilmesindeki amaç, displastik benlerde gelişebilecek değişiklikleri takip etmek ve yeni gelişebilecek melanomu erken tespit etmektir. Dermatologlar tarafından kişide var olan diğer melanom gelişim riskleri de düşünülerek 3 ay ile 1 yıl arasındaki kontrol süreleri ile hastalar takip edilirler. Bu takiplerde belli aralıklarla tüm vücut fotoğrafılması ve gerekirse dermoskopik inceleme (derinin ışık ve büyütme sistemleriyle incelenmesi) yapılır.

Displastik benleri olan hastaların uyması gereken tedbirler var mıdır?

Hayat boyu güneşten korunma ile ilgili önlemlere uyması, yılda en az iki kez kendini muayene etmesi ve dermatologun belirlediği aralıklarda ve dönemlerde kontrole gitmesi uygun olur.



Türk Dermatoloji Derneği

Sedat Simavi Sokak No:42-3 Çankaya Ankara
<http://www.turkdermatoloji.org>



Türk Dermatoloji Derneği Hasta Bilgilendirme Broşürü

Displastik Nevus (Ben) Nedir?

Bu terim sıradan benlerden farklı görünüme sahip olan, yani "atipik" görünen benler için kullanılan bir terimdir. Bazen bu görünüşleri nedeniyle Atipik ben (nevüs) olarak adlandırılırsalar da en sık kullanılan isim displastik nevüstür.



Ortası koyu kenarları açık renkte displastik ben

Displastik benler doğuştan ortaya çıkar mı?

Displastik benler, doğumda ortaya çıkan benler değildir. Bir kişide ailesel (aile içinde farklı bireylerde) olabileceği gibi ailede başka bireylerde olmaksızın da ortaya çıkabilir.

Sayıları bir tane olabileceği gibi çok sayıda da olabilir.

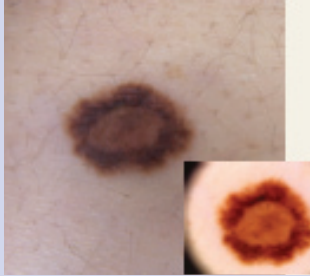
Bu benler nerelerde bulunurlar?

En sık gövde ve sırtta yerleşirler. Ailesel olanlar sıklıkla ergenlik dönemine kadar belirirlerse de genel olarak her yaşta ortaya çıkabilirler.

Displastik Benler Nasıl Görünür?

Görünüş olarak doğumsal olmayan diğer sıradan benlerden daha büyüktürler.

- Çapları 5-6 mm'in üzerindedir.
- Asimetrik olabilirler (beni iki ayrı eksende üst üste katladığınızda simetrik değildir).
- Ben içinde açık ve koyu kahve renkli alanlar olabilir.
- Şekil olarak deriden kabarık olanları veya deri ile aynı seviyede olanları mevcut olabilir.
- Deriden kabarık olmayan benin orta kısmında kabarık bir alan olabilir. Deriden kabarık olmayan kısmı yumurtanın beyazı, ortadaki kabarık olan kısmı ise yumurtanın sarısı olarak düşünürsek, böyle bir görüntü "Sahanda Yumurta" olarak tarif edilebilir.

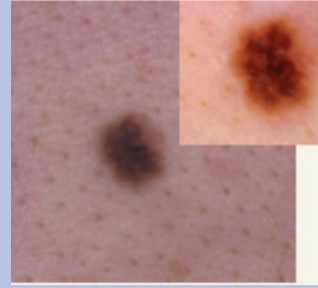


Ortası açık kenarları daha koyu renkte displastik ben

Displastik benler görünüm olarak sıradan benlerden farklı olduğundan melanom şüphesi uyandırabilirler. Her ne kadar bazı görünüm özellikleri melanoma benzese de bu benler iyi huyludur. Diğer benler gibi hayat boyu aynı kalabilir veya değişim gösterip melanoma dönüşebilirler.

Displastik Benler Nasıl Tanınır?

Dermatologlar görünüm olarak displastik ben düşündükleri durumlarda biyopsiye ihtiyaç duyabilirler. Cerrahi olarak alınan ben, patoloji bölümlerinde mikroskop altında incelenip, displastik bene ait özelliklerin dokuda da izlenmesi tanıyı kesinleştirir. İnceleyen patolojik mikroskopik olarak atipik özelliklerin derecelendirilmesini yapabilir. Bu bilgileri de dermatolog, hastasının takibini planlarken kullanabilir.



Tamamı koyu renkte displastik ben

Displastik benlerin varlığı melanom gelişimi için daha mı risklidir?

Var olan bir displastik benden melanom gelişimi olasılığı oldukça nadirdir. Beklenen özellik, displastik benin de diğer sıradan benler gibi erişkin dönemde aynı kalması ve değişim göstermemesidir. Ancak değişim varlığında melanom gelişimi söz konusu olabilir.

Bilgilerimize göre, bu benlere sahip kişilerin normal deri üzerinde gelişebilecek melanom riskleri displastik beni olmayan kişilere göre daha yüksektir. Yani displastik beni olan bireylerde ben üzerinden gelişmesinden çok, normal deriden gelişebilecek melanom riski daha fazladır.